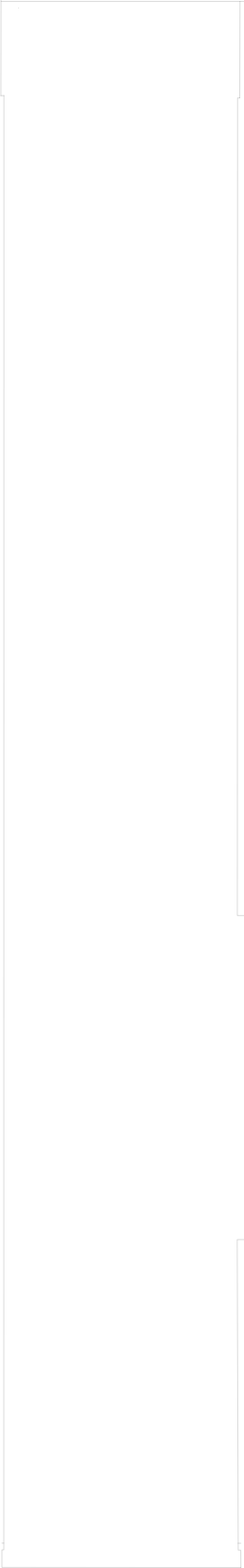
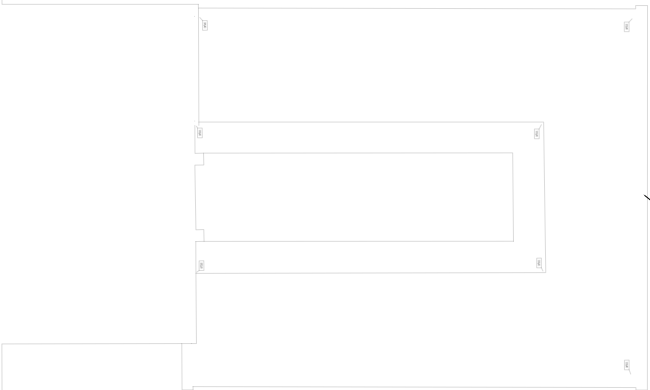


# ROZMÍSTĚNÍ KOTVENÍ STŘEŠNÍHO PLÁŠTĚ

## LEGENDA:

- F<sub>x</sub>, F<sub>y</sub> – NÁROŽÍ – 8 KOTEV NA M2
- G<sub>x</sub>, G<sub>y</sub> – OKRAJE – 6 KOTEV NA M2
- H<sub>x</sub>, H<sub>y</sub> – VNITŘNÍ PLOCHY – 4 KOTVY NA M2



## Poznámky:

- Při provádění je potřeba posoupovat podle nejnovější revize výkresů.
- Před prováděním je potřeba porovnat výkresy stavebně konstrukční a architektonicko-stavební částí a na případné rozporů upozornit hlavního inženýra projektu a statika
- počet kotev obsahuje min. kotvení 2ks/m2 pro kotvení EPS a zbytek je za vztlak větru
- hodnota počtu kotev neobsahuje kotvení liší
- Technická zpráva je nedílnou součástí výkresu

00	20/01/2022	---	Ing. Martin Šponar
ZMĚNA Č.	DATUM	POPIS	VYPRACOVAL

## 16\_FILOSOFSKA.DPS

16_FILOSOFSKA.DPS		
Místo stavby: Investor: Stupeň PD: Autor: Zodpovědný projektant: Datum:	ZŠ FILOSOFSKÁ 1166/3, 142 00 PRAHA 4 MĚSTSKÁ ČÁST PRAHA 4, ANTALA STÁSKA 2059,80B, 140 46 PRAHA 4 dokumentace pro provádění stavby Ing. Martin Šponar Ing. Martin Šponar, ČKAIT 0011907 prosinec 2021	pore:
OBVODOVÝ PLAŠŤ	část:  STATIKA	měřítko:  1:350
KOTEVNÍ PLÁN STŘECHY	č. výkresu:  BK-001	formát:  2 x A4
kontakt: Komani Property s.r.o., Sezemínská 2030/5, 150 04 Praha 5 ING. MARTIN ŠPONAR, TEL. 777 551 927, sponar@komani.cz		